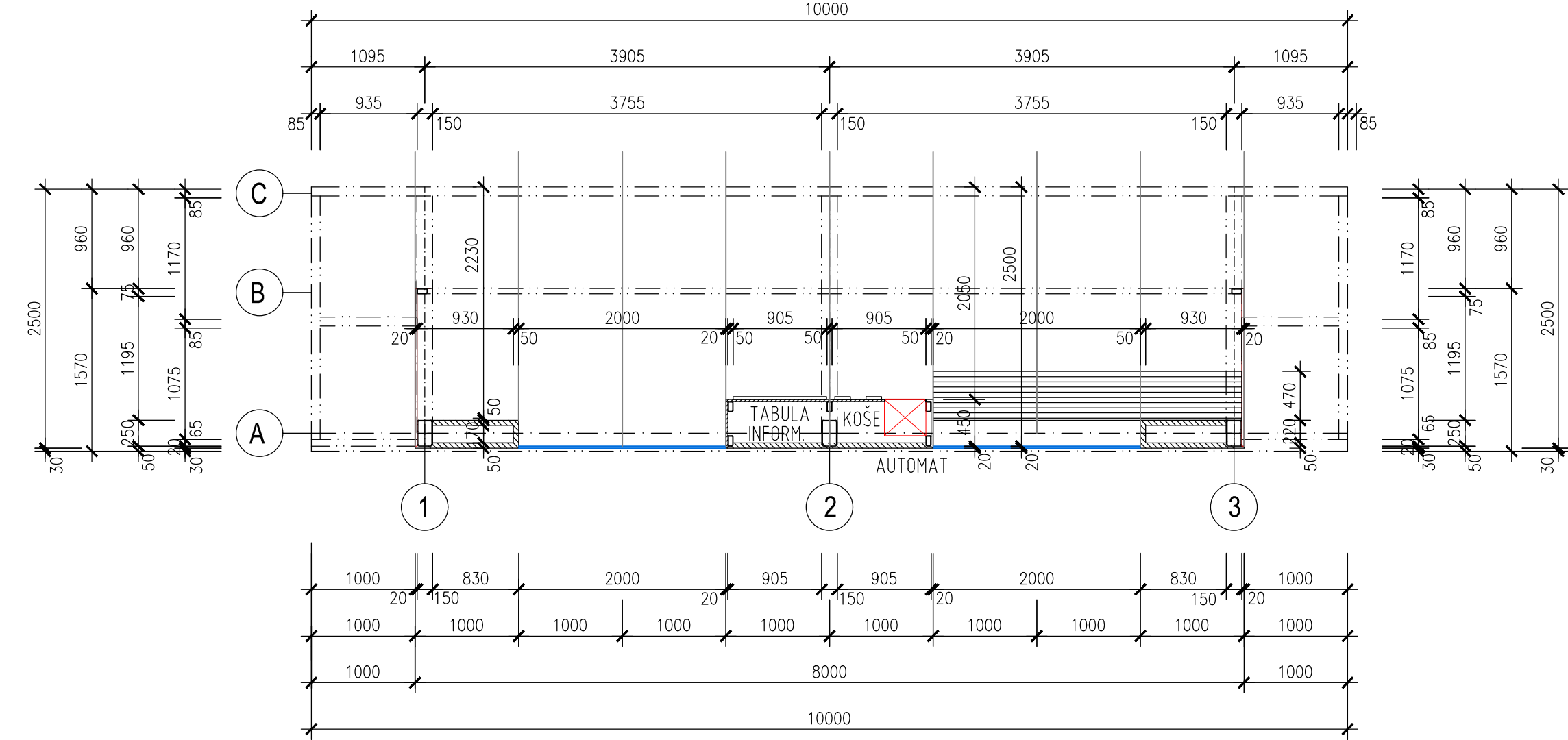
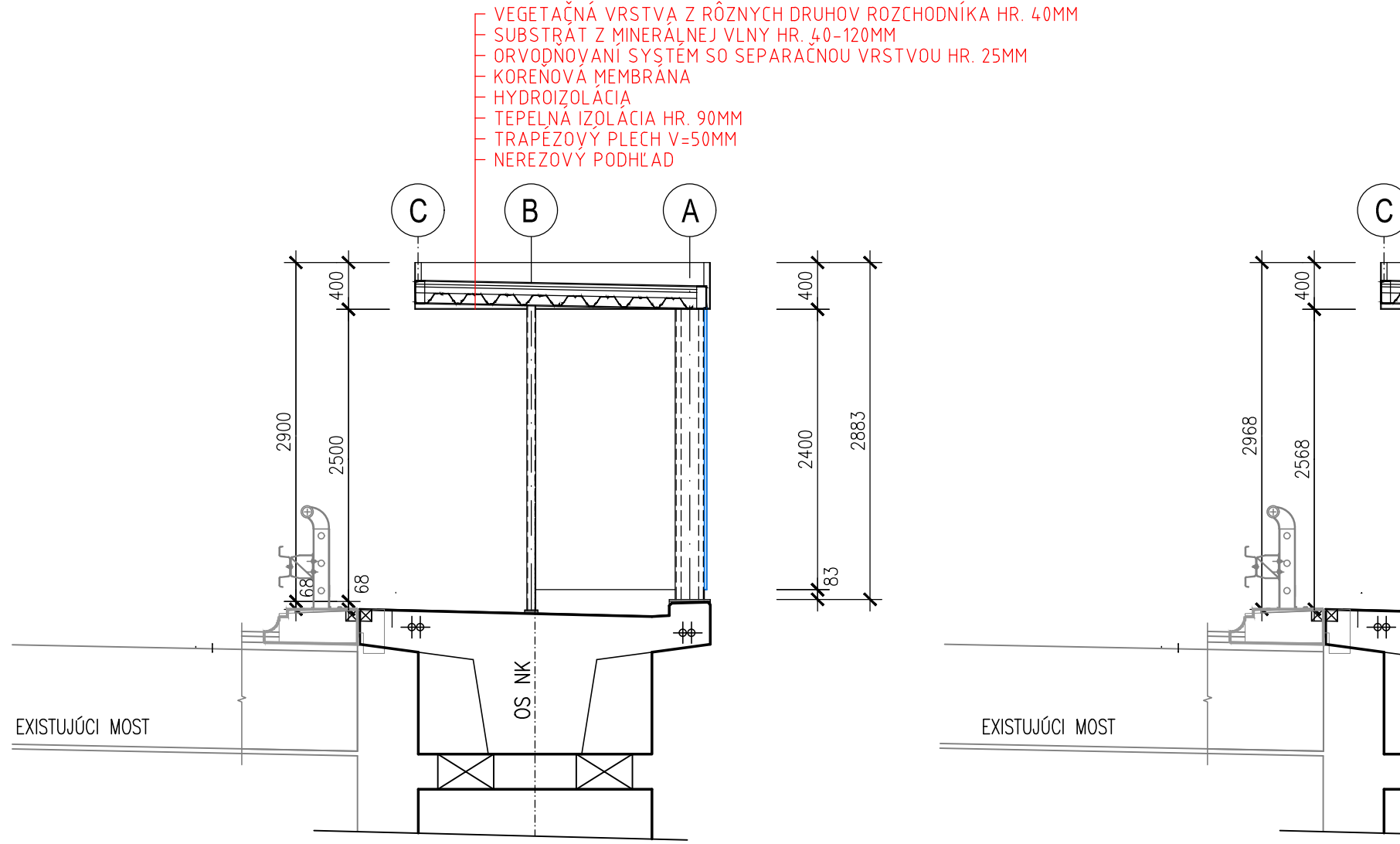


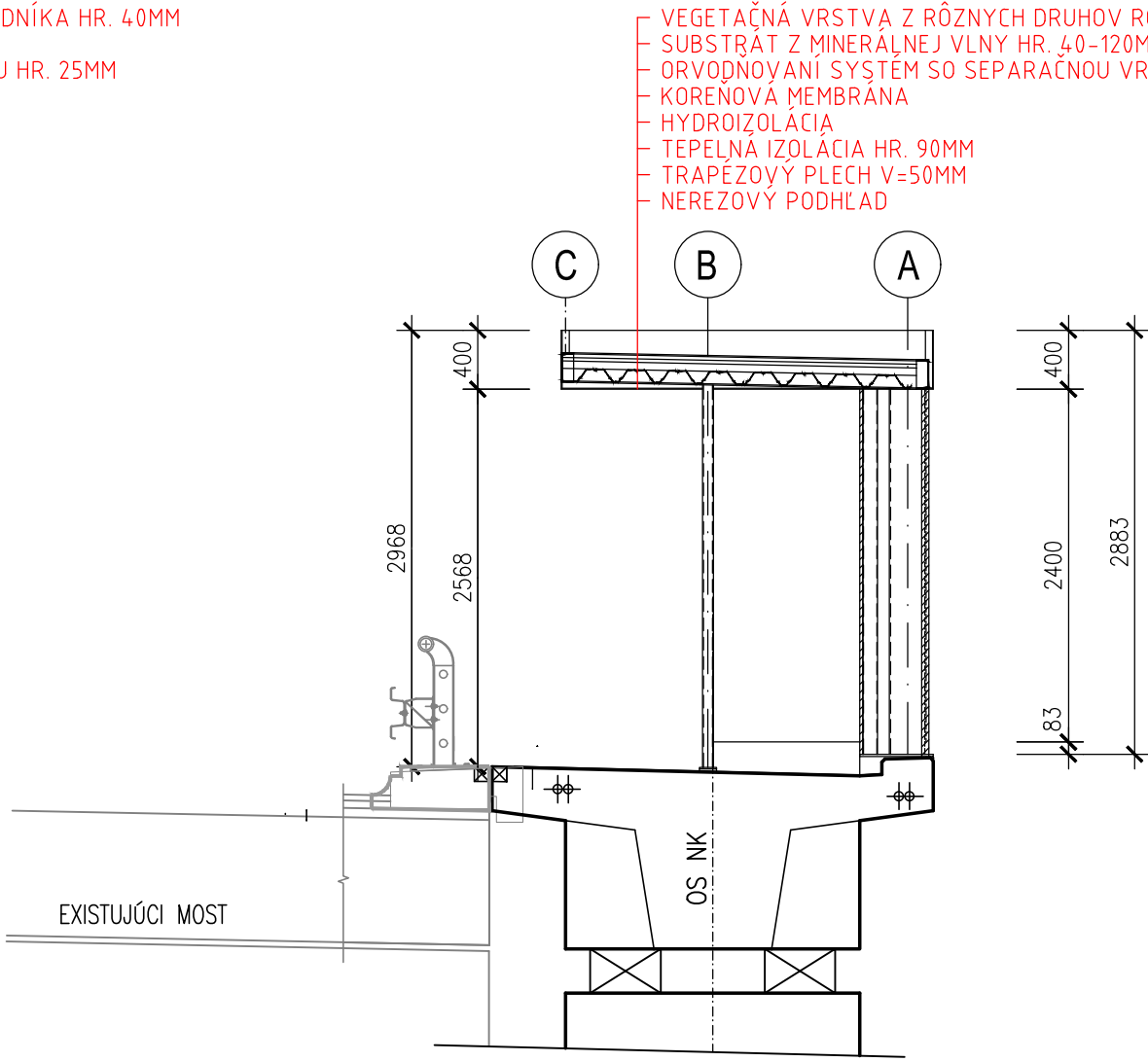
PÔDORYS AUTOBUSOVÉHO PRÍSTREŠKU DL. 8,0M,
SMER CENTRUM M=1:50



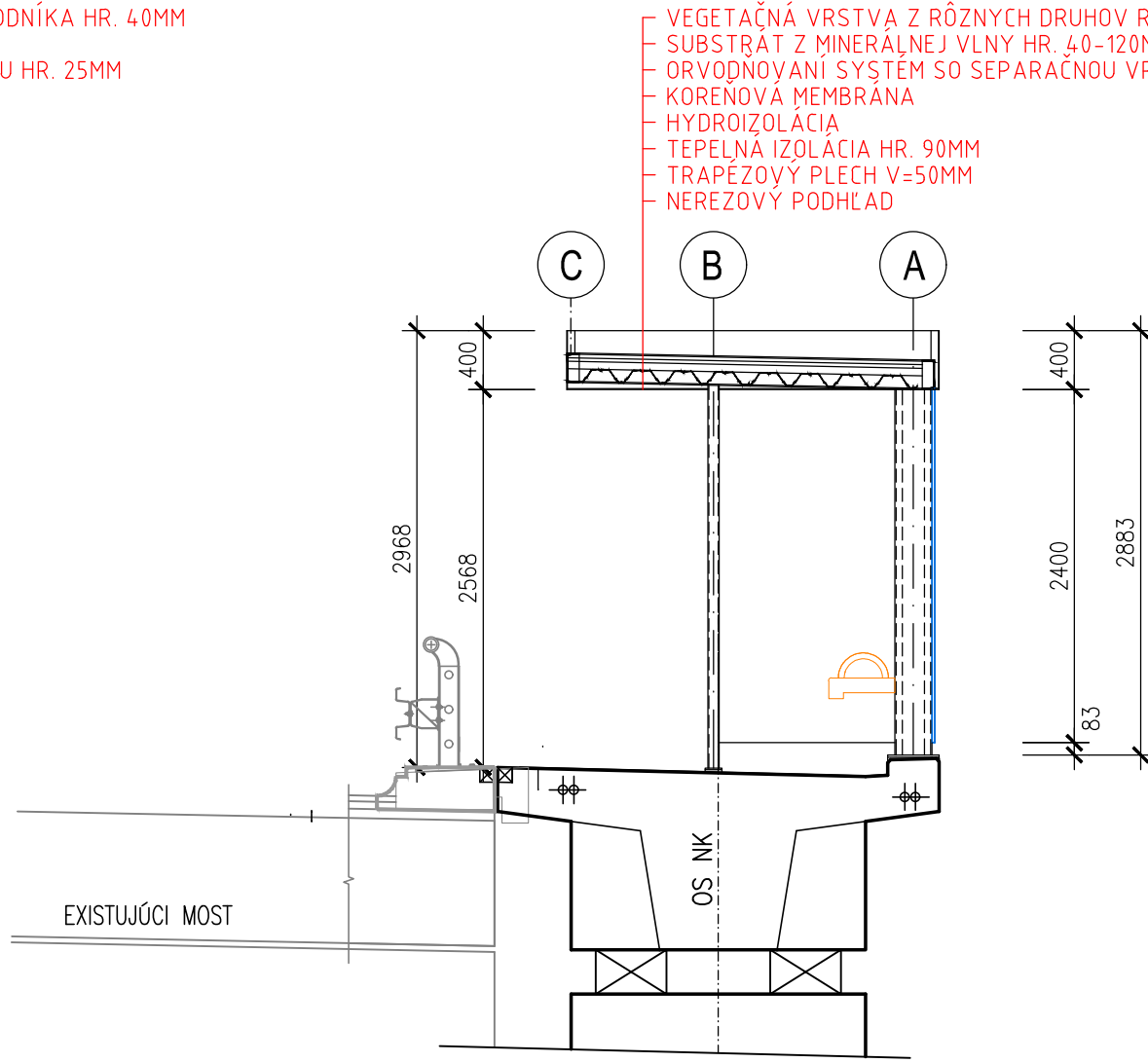
PÔDORYS AUTOBUSOVÉHO PRÍSTREŠKU DL. 8,0M,
SMER SLNEČNICE M=1:50



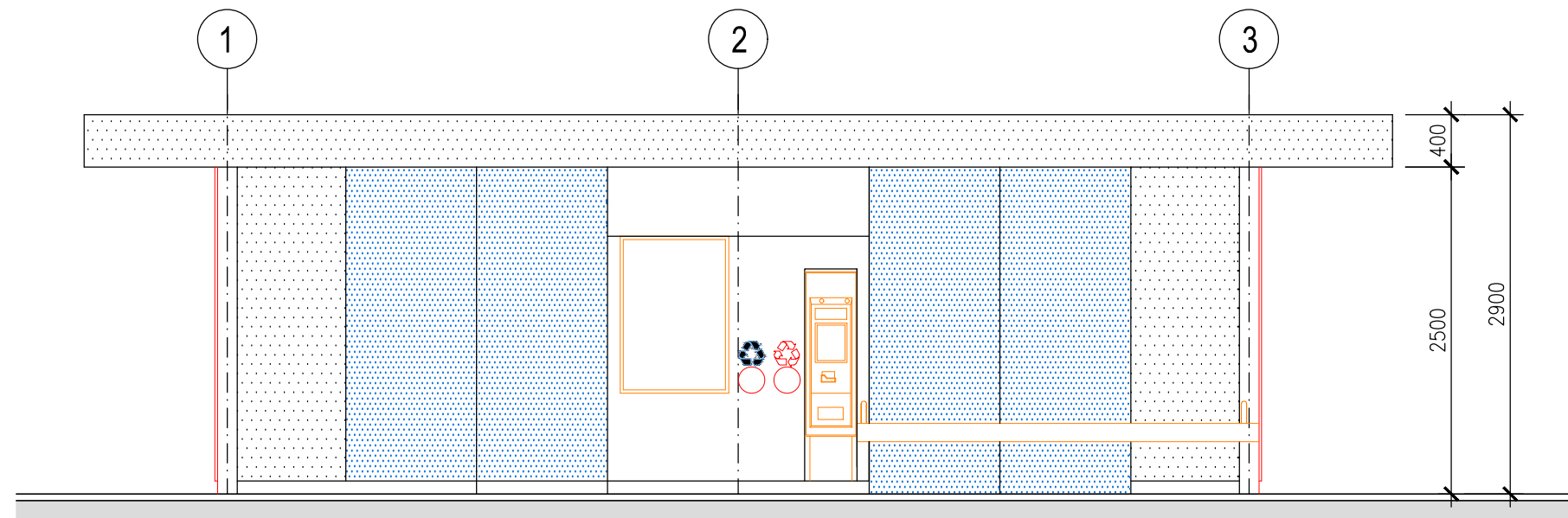
PRIEČNY REZ A-A M=1:50



PRIEČNY REZ B-B M=1:50



PRIEČNY REZ C-C M=1:50



POHLAD ČELNY NA PRÍSTREŠOK DL. 8,0M
M=1:50

- VEGETAČNÁ VRSTVA Z RÔZNYCH DRUHOV ROZCHODNÍKA HR. 40MM
- SUBSTRÁT Z MINERÁLNEJ VLNY HR. 40-120MM
- ODVODNOVACÍ SYSTÉM SO SEPARAČNOU VRSTVOU HR. 25MM
- KORENOVÁ MEMBRÁNA
- HYDROIZOLÁCIA
- TEPELNÁ IZOLÁCIA HR. 90MM
- TRAPEZOVÝ PLECH V=50MM
- NEREZOVÝ PODHLAD

POZNÁMKA:
PRÍSTREŠOK PRE CESTUJÚCICH NA AUTOBUSOVEJ ZASTÁVKE NA MOSTE NAD ELEKTRICKOVOU ZASTÁVKOU JANÍKOV DVOR ROZMEROV 8,0x2,5M SLUŽÍ AKO OCHRANA CESTUJÚCICH PRED NEPRIAZNIVÝMI POVEĽNOSTNÝMI VPLYVMI, DALEJ AKO MIESTO NAKUPU CESTOVNÝCH LÍSTKOV, MIESTO INFORMÁCIÍ, JE TU UMIESŤNENÁ LÁVČKA NA SEDENIE A ODPADKOVÉ KOŠE.
ZÁKLADNÁ NOSNÁ KONŠTRUKCIA JE TVORENÁ OCELOVÝMI STĺPMI ROZMERU 250x150 RESP. 300x200MM. NOSNÉ STROPNÉ PROFILY SÚ HEB 200.
A STUŽUJÚCA KONŠTRUKCIA PO ĽAVOM OBVODE STREŠNEJ KONŠTRUKCIE JE Z VALCOVANÝCH PROFÍLOV U200.
MODULOVÁ SKLADBA ZÁKLADNÝCH NOSNÝCH PROFÍLOV JE 4000MM A STRECHA PŘECNEVA OBA STÍTOVÉ HRANY 0,1000MM.
V RÁMCI DANÉHO PRÍSTREŠKU JE RIEŠENÝ MULTIFUNKČNÝ PANEL ROZMERU 2000x500MM, V KTOROM JE UMIESŤNENÝ AUTOMAT NA CESTOVNÉ LÍSTKY DALEJ ODPADKOVÉ KOŠE A PRIESTOR PRE INFORMAČNÚ TABULU.
ZADNÁ STĚNA PRÍSTREŠKU JE RIEŠENÁ ZASKLENÍM V KOMBINÁCIÍ S PERFOROVANÝMI PANELMI HR. 50MM, ZA KTORÝMI BUDÚ UMIESŤNENÉ ODPADY DÁŽDOVEJ VODY. NOSNÉ PROFILY POMOCNÝCH KONŠTRUKCIÍ SÚ PROFILU 100x50MM. OBYVODOVÉ STĚNY MULTIFUNKČNÉHO PANELU SÚ NAVRHNUTÉ Z DOSIEK CETRIS, KTORÉ BUDÚ OPLÁŠTENÉ HLINIKOVÝMI PLECHMI.
STRECHA JE RIEŠENÁ AKO EXTENZÍVNA ZELEŇÁ STRECHA S FINÁLNOU ÚPRAVOU RÔZNYCH DRUHOV ROZCHODNÍKA.
CELA KONŠTRUKCIA PRÍSTREŠKU BUDE ZALOŽENÁ NA KONŠTRUKCII MOSTA, UKOTVENIE POMOCU OCELOVÝCH HMOZDINIEK HILTY.

PD PRÍSTREŠKU RIEŠI NÁVRH NOSNÝCH A VÝPLŇOVÝCH KONŠTRUKCIÍ PRE POTREBY DRS. DODÁVATEĽ BUDE MUSIEŤ VYPRACOVAŤ DIELENSKÚ DOKUMENTÁCIU PRÍSTREŠKU.
MATERIÁL NOSNEJ KONŠTRUKCIE PRÍSTREŠKU OCELOVÉ PROFILY BUDÚ UPRAVENÉ ŽIAŘOVÝM POZINKOVANÍM A NÁTEROVÝM SYSTÉMOM.
PODHLAD PRÍSTREŠKU HLADKY Z HLINIKOVÉHO PLECHU. V PODHLADE BUDÚ UMIESŤNENÉ LINEÁRNE POZDĽŽNÉ PÁSY LED SVETIEL.
ODSTRÁNENIE DÁŽDOVEJ VODY ZO STRECHY PRÍSTREŠKU JE UVAŽOVANÉ 2ks ODPADNEHO POTRUBIA PROFILU 60MM, KTORÉ BUDE ZAUŠTENÉ DO TERENU.

Prístrešok dĺžky 8,0 m pre autobus bude osadený v rámci SO 60-33-01
Lávky pre cestujúcich na nadjazde Panónska cesta v km 5,850.

SO 60-34-02

Manažér projektu:	Ing. Ondrej Podolec	Člen združenia:
ZDRUŽENIE DODÁVATEĽOV		ALFA
Vedúci člen združenia:	REMIŇ CONSULT A.S.	Člen združenia:
Trnavská cesta 27, 831 04 Bratislava		Dolný Šápanec 903/1, 911 01 Trenčín

Zodpovedný projektant stavby:	Ing. Ondrej Podolec	Člen združenia:
Zodpovedný projektant objektu:	Ing. Eduard Procházka	REMIŇ CONSULT A.S.
Navrhovateľ, vypracoval:	Ing. Eduard Procházka	Člen združenia:
Kontroloval:	Ing. Peter Hvizdoš	Dolný Šápanec 903/1, 911 01 Trenčín
Miesto stavby:	Petržalka	Okres Bratislava
Investor - stavebník:	Hlavné mesto SR Bratislava	Primaciálne námestie 1 811 99 Bratislava
Zákazkové číslo:	1515	Dátum: 01/2020
Stupeň - účel:	DRS	Formát: 7x44
Mierka:	E	Číslo PS, SO: 60-34-02
Časť:	3	Číslo prílohy: 3